

Angehörigengesprächskreise



DRK-Kreisverband Bremervörde e.V. & AOK ROW
Gesprächskreis „Alzheimer und Demenz“ (auch für Nichtmitglieder)
Mehrgenerationenhaus Worthmanns Hoff
Immentun 1 • 27356 Rotenburg (Wümme) - Waffensen
T 04261 - 939 438 376

Diakonie-Sozialstation Scheeßel-Fintel
(Gesprächskreis am letzten Dienstag im Monat)
Große Str. 14-16 • 27383 Scheeßel • T 04263 - 94 38 0

Neurologen



MVZ Neurologie im Diakonieklinikum Rotenburg
Elise-Averdiek-Str. 17 • 27356 Rotenburg (Wümme)
T 04261 - 77 22 18

Außerhalb des Landkreises
Praxis für Neurologie Dr. med. Bauer de Torres
Gartenstr. 4 • 29640 Schneverdingen • T 05193 - 96 62 074

Ansprechpartner und Beratungstellen



Ärztliche Bereitschaftsdienstpraxis
Verdener Str. 5 • 27356 Rotenburg (Wümme)
T 116 117

Alzheimer-Telefon
Beratungsstelle Deutsche Alzheimer Gesellschaft e. V.
Mo. bis Do. 9.00 - 18.00 Uhr, Fr. 9.00 - 15.00 Uhr
T 030 - 259 379 514

ROTENBURGER
DEMENZNETZ e.V.



Elise-Averdiek-Straße 17
27356 Rotenburg

www.rotenburger-demenznetz.de
kontakt@rotenburger-demenznetz.de

ROTENBURGER
DEMENZNETZ e.V.



Stand 09-2021 - alle Angaben ohne Gewähr - kein Anspruch auf Vollständigkeit

WEGWEISER DEMENZ EINRICHTUNGEN IN DER REGION

ANNEHMEN wie es wird
GEMEINSAM gestalten

www.rotenburger-demenznetz.de

Tagespflege



Ole School - Senientagespflege Ahausen
Hauptstr. 9 • 27367 Ahausen • T 04269 - 95 11 310

Convivo Tagespflege Brockel
Hauptstr. 38 • 27386 Brockel • T 04266 - 98 49 792

Landpartie - Tagespflege Fintel
Pastorenweg 1 • 27389 Fintel • T 04265 - 95 49 840

Tagespflege Bokels Hus
Im Dorfe 11 • 27389 Helvesiek • T 04267 - 77 02 222

Landpartie - Tagespflege Fintel Standort Lauenbrück
Schmiedeberg 27 • 27389 Lauenbrück • T 04267 - 98 12 390

Convivo Tagespflege Rotenburg
Große Str. 54 • 27356 Rotenburg • T 04261 - 94 37 093

Diakonie-Sozialstationen Scheeßel-Fintel gGmbH Tagespflege
Friedrichstraße 12 • 27383 Scheeßel • T 04263 - 94 38 0

Visseler Tagespflege im Krughaus
Lindenstr. 2b • 27374 Visselhövede • T 04262 - 95 69 293

Senioren- und Pflegeresidenz „Zur Mühle“ Tagespflege
Süderstr. 27 • 27374 Visselhövede • T 04262 - 95 62 0

Anbieter von Entlastungsleistungen und Haushaltshilfen*
anerkannte Entlastungsangebote gem. §45b SGB XI



AWO Soziale Dienste gGmbH
Bahnhofstr. 1 • 27356 Rotenburg (Wümme) • T 04261 - 414 37 29

Lebenshilfe Rotenburg-Verden Bereich offene Hilfen
Am neuen Markt 8-10 • 27356 Rotenburg (Wümme) • T 04261 - 414 38 96

HWD - Konzepte fürs Leben
Kirchstr. 1 • 27356 Rotenburg (Wümme) • T 04261 - 419 90 47

Geso Rotenburg
Nordstraße 3 • 27356 Rotenburg (Wümme) • T 04261 - 851 578 12

Auch im Südkreis tätig
Deutsches Rotes Kreuz Bremervörde / Kreisverband Bremervörde e.V.
Großer Platz 12 • 27432 Bremervörde • T 04761 - 99 37 25

Naspadia e.V. Kirchhofsallee 24 • 27404 Zeven • T 04281 - 95 97 31

Auf Anfrage auch im Landkreis Rotenburg tätig
Die Alltagsfeen - Annemarie Hergt
Schnuckenweide 29 • 29640 Schneverdingen • T 05193 - 9662848

HEIDEPERLEN Am Sandberg 4 • 29683 Wense • T 05163 - 853 90 27

*Des Weiteren sind ambulante Pflegedienste befugt, Entlastungsleistungen anzubieten.
Bitte kontaktieren Sie hierfür den jeweiligen Pflegedienst.

Alten- und Pflegeheime



Convivo Seniorenhaus Sonnenschein
Hauptstraße 49 • 27386 Brockel • T 04266 - 95 55 0

Convivo Seniorenhaus Matthias Claudius
Berliner Ring 25 • 27356 Rotenburg (Wümme) • T 04261 - 67 80

Convivo Seniorenhaus Hemphöfen
Hemphöfen 14 • 27356 Rotenburg (Wümme) • T 04261 - 94 30

Agaplesion Haus am Guten Hirten • Tine-Albers-Haus
Elise-Averdiek-Str. 17 • 27356 Rotenburg (Wümme) • T 04261 - 77 22 23

Agaplesion Haus Stadtgarten Rotenburg
Glockengießerstr. 10 • 27356 Rotenburg (Wümme) • T 04261 - 630 61 01

Charlston Wohn- und Pflegezentrum Rotenburg Haus am Bahnhof
Bahnhofstr. 17 • 27356 Rotenburg (Wümme) • T 04261 - 81 64 50

Rotenburger Werke - Fachpflegeeinrichtung - Haus in der Moorstraße
Moorstr. 29 • 27356 Rotenburg (Wümme) • T 04261 - 92 07 60

ProSenis Alten- und Pflegezentrum Haus Wümmetal
Wümmetal 1 • 27389 Lauenbrück • T 04267 - 98 15 0

Convivo Seniorenhaus Beekepark
Große Str. 6a • 27383 Scheeßel • T 04263 - 30 23 00

Haus im Garten - Seniorenpflegeheim GmbH Scheeßel
Bahnhofstr. 71 • 27383 Scheeßel • T 04263 - 91 06 00

Haus im Garten - Seniorenpflegeheim GmbH Ostervesede
Benkeloher Str. 2 • 27383 Scheeßel-Ostervesede • T 04263 - 93 84 0

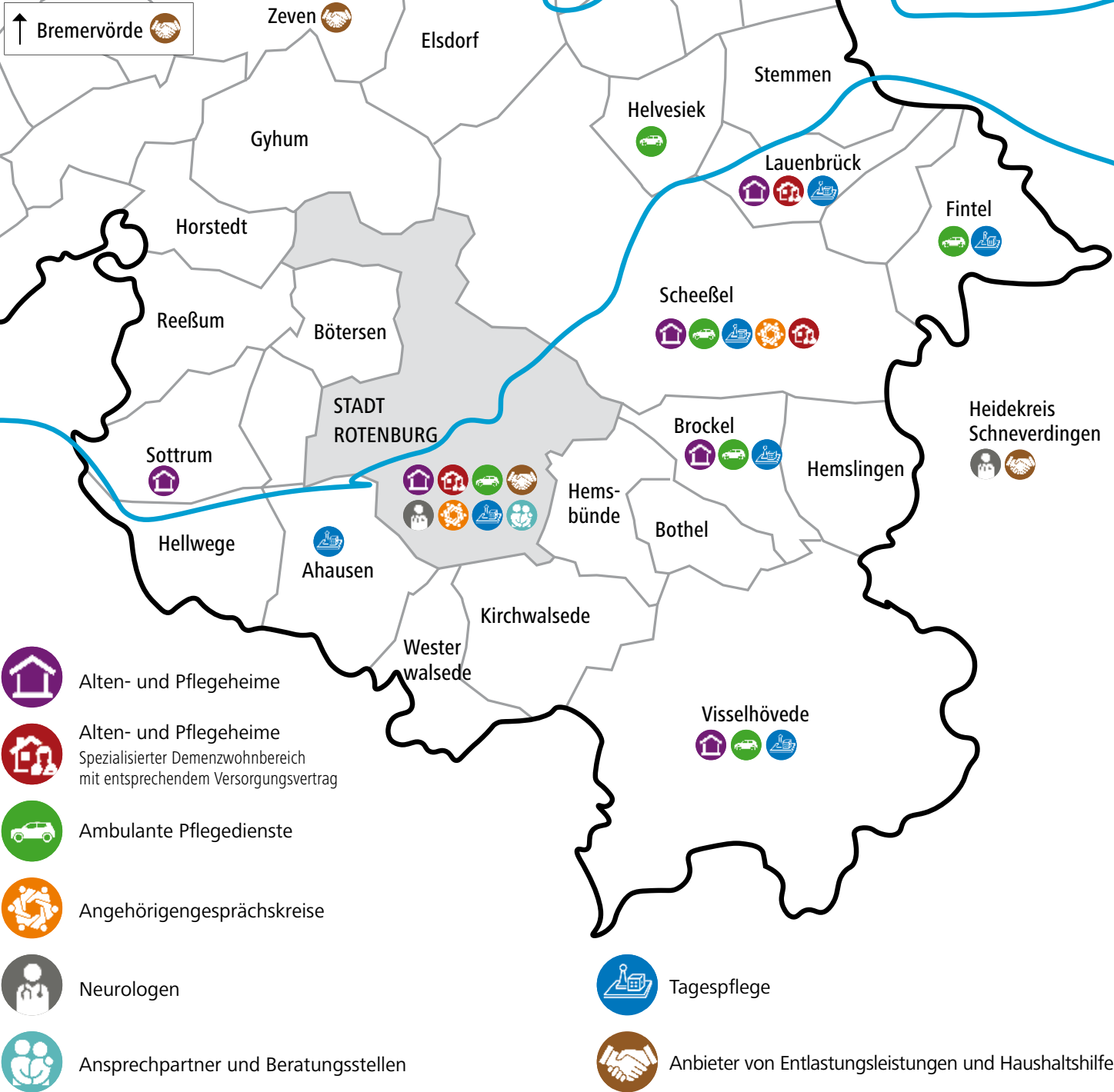
K&S Seniorenresidenz Sottrum
St. Georg-Str. 2 • 27367 Sottrum • T 04264 - 83 75 0

Curata Seniorenzentrum Haus am Visselpark
Rotenburger Str. 22-24 • 27374 Visselhövede • T 04262 - 95 62 3

Senioren- und Pflegeresidenz „Zur Mühle“
Zollikoferstr. 21a / Mühlenstr. 5 + 7 • 27374 Visselhövede
T 04262 - 95 620

Überblick für den Südkreis Rotenburg

NORDKREIS IST IN PLANUNG



Alten- und Pflegeheime



Spezialisierte Demenzwohnbereich
mit entsprechendem Versorgungsvertrag

Agaplesion Haus Stadtgarten Rotenburg
Glockengießerstr. 10 • 27356 Rotenburg (Wümme) • T 04261 - 630 61 01

Haus im Garten Seniorenpflegeheim GmbH
Bahnhofstraße 71 • 27383 Scheeßel • T 04263 - 91 06 00

ProSenis Alten- und Pflegezentrum Haus Wümmetal
Wümmetal 1 • 27389 Lauenbrück • T 04267 - 98 15 0

Ambulante Pflegedienste*



Ambulanter Pflegedienst Rotenburg (A.P.R.)
Reithenweg 12 • 27356 Rotenburg (Wümme) • T 04261 - 84 85 80

Das Pflegeteam
Am Pferdemarkt 4 • 27356 Rotenburg (Wümme) • T 04261 - 84 89 59

Agaplesion Pflegezentrum Rotenburg gGmbH
Elise-Averdiek-Str. 17 • 27356 Rotenburg (Wümme) • T 04261 - 77 22 77

Diakonie-Sozialstation Rotenburg/Sottrum gGmbH
Zur Ahe 21 • 27356 Waffensen • T 04268 - 20 59 90

Diakonie-Sozialstation Scheeßel-Fintel gGmbH
Große Str. 14-16 • 27383 Scheeßel • T 04263 - 94 38 0

Convivo Ambulant Brockel
Hauptstr. 38 • 27386 Brockel • T 04266 - 95 54 10

Haus im Garten - ambulante Pflegedienst
Himberg 13 • 27389 Fintel • T 04265 - 94 10 8

Cord Witte Pflegedienste GmbH - Pflege to Hus
Im Dorfe 11 • 27389 Helvesiek • T 04267 - 98 18 884

Diakonie-Sozialstation Visselhövede-Bothel gGmbH
Schäferstr. 27 • 27374 Visselhövede • T 04262 - 42 31

Visseler Pflegedienst GmbH
Burgstr. 11a • 27374 Visselhövede • T 04262 - 95 68 516

*Über das Einsatzgebiet informiert Sie der jeweilige Pflegedienst