

## Angehörigengesprächskreise



DRK-Kreisverband Bremervörde e.V. & AOK ROW  
Gesprächskreis „Alzheimer und Demenz“ (auch für Nichtmitglieder)  
Mehrgenerationenhaus Worthmanns Hoff  
Immentun 1 • 27356 Rotenburg (Wümme) - Waffensen  
T 04261 - 939 438 376 oder 04261 - 3408

## Neurologen



MVZ Neurologie im Diakonieklinikum Rotenburg  
Elise-Averdiek-Str. 17 • 27356 Rotenburg (Wümme)  
T 04261 - 77 22 18

Außerhalb des Landkreises  
Neurologie Schneverdingen  
Dr. med. Bauer de Torres u. Dr. med. Tina Gerlach  
Harburger Str. 1 • 29640 Schneverdingen • T 05193 - 96 62 074

## Ansprechpartner und Beratungstellen



Ärztliche Bereitschaftsdienstpraxis  
Verdener Str. 5 • 27356 Rotenburg (Wümme)  
T 116 117

Alzheimer-Telefon  
Beratungsstelle Deutsche Alzheimer Gesellschaft e. V.  
Mo. bis Do. 9.00 - 18.00 Uhr, Fr. 9.00 - 15.00 Uhr  
T 030 - 259 379 514

ROTENBURGER  
**DEMENZNETZ** e.V.

Mühlenstraße 29a  
27356 Rotenburg (Wümme)

www.rotenburger-demenznetz.de  
kontakt@rotenburger-demenznetz.de

ROTENBURGER  
**DEMENZNETZ** e.V.

Stand 11-2024 - alle Angaben ohne Gewähr - kein Anspruch auf Vollständigkeit



**WEGWEISER DEMENZ**  
EINRICHTUNGEN IN DER REGION

**ANNEHMEN** wie es wird  
**GEMEINSAM** gestalten

www.rotenburger-demenznetz.de

## Anbieter von Entlastungs- leistungen und Haushaltshilfen\*



anerkannte Entlastungsangebote gem. §45b SGB XI

**AWO Soziale Dienste gGmbH**  
Bahnhofstr. 1 • 27356 Rotenburg (Wümme) • T 04261 - 414 37 29

**Lebenshilfe Rotenburg-Verden Bereich offene Hilfen**  
Am neuen Markt 8-10 • 27356 Rotenburg (Wümme) • T 04261 - 414 38 96

**HWD - Konzepte fürs Leben**  
Kirchstr. 1 • 27356 Rotenburg (Wümme) • T 04261 - 419 90 47

**Geso Rotenburg**  
Nordstraße 3 • 27356 Rotenburg (Wümme) • T 0171 5023 226

**Heideperlen - Verein für Pflege Hilfsbedürftiger e. V.**  
Zur Wieste 2 • 27356 Rotenburg (Wümme) • T 04261 - 640 100 0

**Lebenshilfe Rotenburg-Verden Bereich offene Hilfen**  
Am neuen Markt 8-10 • 27356 Rotenburg (Wümme) • T 04261 - 414 38 96

**Rotenburger Alltagshilfe**  
Fledermausweg 12 • 27356 Rotenburg (Wümme) • T 0173 329 52 42

**Auch im Südkreis tätig**  
**Deutsches Rotes Kreuz Bremervörde / Kreisverband Bremervörde e.V.**  
Großer Platz 12 • 27432 Bremervörde • T 04761 - 99 37 25

**Naspadia e.V.** Kirchhofsallee 24 • 27404 Zeven • T 04281 - 95 97 31

**Auf Anfrage auch im Landkreis Rotenburg tätig**  
**Die Alltagsfeen - Annemarie Hergt**  
Schnuckenweide 29 • 29640 Schneverdingen • T 05193 - 966 28 48

**Gebäudereinigung Walter**  
Moorweg 23 • 29640 Schneverdingen • T 05193 - 99 90 72

\*Des Weiteren sind ambulante Pflegedienste befugt, Entlastungsleistungen anzubieten. Bitte kontaktieren Sie hierfür den jeweiligen Pflegedienst.

## Alten- und Pflegeheime



### Seniorenhaus Sonnenschein

Hauptstraße 49 • 27386 Brockel • T 04266 - 95 55 0

### Ambiente Care Seniorenzentrum Rotenburg

Berliner Ring 25 • 27356 Rotenburg (Wümme) • T 04261 - 67 80

### Agaplesion Haus am Guten Hirten • Tine-Albers-Haus

Elise-Averdiek-Str. 17 • 27356 Rotenburg (Wümme) • T 04261 - 77 34 70

### Agaplesion Haus Stadtgarten Rotenburg

Glockengießlerstr. 10 • 27356 Rotenburg (Wümme) • T 04261 - 630 61 00

### Charlston Wohn- und Pflegezentrum Rotenburg Haus am Bahnhof

Bahnhofstr. 17 • 27356 Rotenburg (Wümme) • T 04261 - 81 64 50

### Haus am Ahlsdorfer Forst Rotenburger Werke

Brockeler Straße 60 • 27356 Rotenburg (Wümme) • T 04261 - 92 07 60

### ProSenis Alten- und Pflegezentrum Haus Wümmetal

Wümmetal 1 • 27389 Lauenbrück • T 04267 - 98 15 0

### Newcare Home Scheeßel

Große Str. 6a • 27383 Scheeßel • T 04263 - 30 23 062

### Haus im Garten - Seniorenpflegeheim GmbH Scheeßel

Bahnhofstr. 71 • 27383 Scheeßel • T 04263 - 91 06 00

### Haus im Garten - Seniorenpflegeheim GmbH Ostervesede

Benkeloher Str. 2 • 27383 Scheeßel-Ostervesede • T 04263 - 93 84 0

### K&S Seniorenresidenz Sottrum

St. Georg-Str. 2 • 27367 Sottrum • T 04264 - 83 75 0

### Senioren- und Pflegeresidenz „Zur Mühle“

Zollikoferstr. 21a / Mühlenstr. 5 + 7 • 27374 Visselhövede

T 04262 - 95 620

## Alten- und Pflegeheime

Spezialisierter Demenzwohnbereich mit entsprechendem Versorgungsvertrag



### Agaplesion Haus Stadtgarten Rotenburg

Glockengießlerstr. 10 • 27356 Rotenburg (Wümme) • T 04261 - 630 61 00

### Haus im Garten Seniorenpflegeheim GmbH

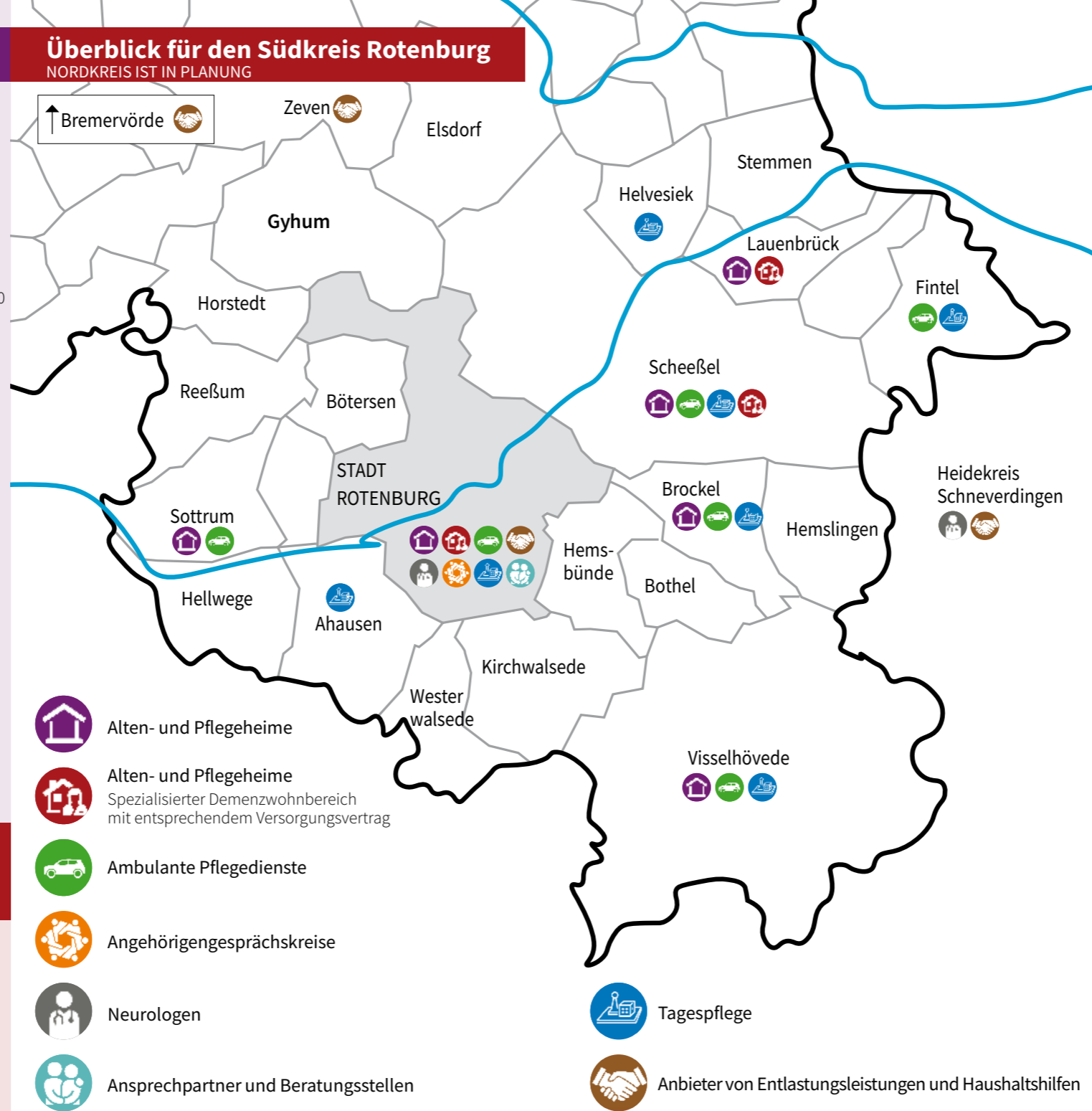
Bahnhofstraße 71 • 27383 Scheeßel • T 04263 - 91 06 00

### ProSenis Alten- und Pflegezentrum Haus Wümmetal

Wümmetal 1 • 27389 Lauenbrück • T 04267 - 98 15 0

## Überblick für den Südkreis Rotenburg

NORDKREIS IST IN PLANUNG



## Ambulante Pflegedienste\*



### Ambulanter Pflegedienst Rotenburg (A.P.R.)

Reithenweg 12 • 27356 Rotenburg (Wümme) • T 04269 - 10 55 55

Büro Sottrum • Sankt Georg Str. 1 • 27367 Sottrum • T 0 42 64 - 40 67 70

### Das Pflegeteam

Am Pferdemarkt 4 • 27356 Rotenburg (Wümme) • T 04261 - 84 89 59

### Agaplesion Pflegezentrum Rotenburg gGmbH

Wallbergstraße 8 • 27356 Rotenburg (Wümme) • T 04261 - 960 68 66

### Diakonie-Sozialstation Rotenburg/Sottrum gGmbH

Zur Ahe 21 • 27356 Waffensen • T 04268 - 20 59 90

### Diakonie-Sozialstation Scheeßel-Fintel gGmbH

Große Str. 14-16 • 27383 Scheeßel • T 04263 - 94 38 0

### Herzbegleiter Niedersachsen GmbH

Hauptstr. 38 • 27386 Brockel • T 04266 - 95 54 10

### Ambulanter Pflegedienst PTH Pflege to Hus

Himberg 13 • 27389 Fintel • T 04265 - 94 10 8

### Diakonie-Sozialstation Visselhövede-Bothel gGmbH

Schäferstr. 27 • 27374 Visselhövede • T 04262 - 42 31

\*Über das Einsatzgebiet informiert Sie der jeweilige Pflegedienst

## Tagespflege



### Ole School - Seniorentagespflege Ahausen

Hauptstr. 9 • 27367 Ahausen • T 04269 - 95 11 310

### Herzbegleiter Tagespflege Brockel

Hauptstr. 38 • 27386 Brockel • T 04266 - 98 49 792

### Landpartie - Tagespflege Fintel

Pastorenweg 1 • 27389 Fintel • T 04265 - 95 49 840

### Tagespflege Bokels Hus

Im Dorfe 11 • 27389 Helvesiek • T 04267 - 77 02 222

### Herzbegleiter Niedersachsen GmbH - Tagespflege

Große Str. 54 • 27356 Rotenburg • T 04261 - 94 37 093

### Diakonie-Sozialstationen Scheeßel-Fintel gGmbH Tagespflege

Friedrichstraße 12 • 27383 Scheeßel • T 04263 - 94 38 0

### Senioren- und Pflegeresidenz „Zur Mühle“ Tagespflege

Süderstr. 27 • 27374 Visselhövede • T 04262 - 95 62 0